



**MAXI-COSI® / NUNA® / CYBEX®**

INFANT CAR SEAT ADAPTER

ADAPTATEUR DE SIÈGE AUTO POUR BÉBÉ

ADAPTADOR DE SILLA INFANTIL

PARA EL COCHE

AUTOKINDERSITZADAPTER



AIP023 11/18

ContoursBaby.com

# WARNING

Your child's safety depends on you. Proper infant car seat adapter use cannot be assured unless you follow these instructions. **DO NOT USE THE INFANT CAR SEAT ADAPTER UNTIL YOU READ AND UNDERSTAND THESE INSTRUCTIONS.**

## IMPORTANT SAFETY INFORMATION:

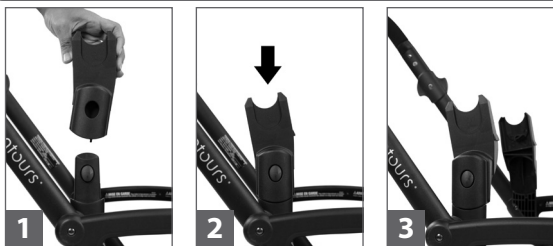
- **NEVER** leave child unattended.
- For double strollers, **always place the car seat in the front adapter before placing another in the back adapter.** When removing children, always remove the child's car seat in the back adapter first before removing the child's in the front. Failure to do so may cause the stroller to become unstable and tip.
- When using this product, to avoid serious injury from falling or sliding out, infant must always be secured in the infant car seat with the car seat harness. Refer to infant car seat instructions for proper adjustment.
- **Make sure the stroller is fully unfolded and the car seat adapter is securely latched before attaching your infant car seat.** This prevents finger pinching and injuries caused by stroller collapsing.

### How to Use this adapter with your infant car seat

- To ensure your infant car seat is properly installed on the stroller, make sure it is:
  - Facing the person pushing the stroller.
  - Tightly secured to the stroller.
- **Only transport infants that are within the size and weight limitations of your infant car seat, as described in the instruction manual provided by the infant car seat manufacturer.**
- **For a list of compatible infant car seats, visit [ContoursBaby.com](http://ContoursBaby.com)**

Maxi-Cosi®, Nuna®, and Cybex® are trademarks of their respective owners. They are not associated with Kolcraft Enterprises, Inc. and no approval by them is to be implied.

## To Attach Infant Car Seat Adapters



- 1 Find the adapter marked "L".  
Align "L" adapter over Left frame hub as shown.  
It is the left side as you are standing behind stroller.

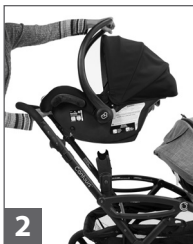
**NOTE:** The adapters won't fit properly if placed on the wrong side.

- 2 Push "L" adapter down onto the left frame hub until the button on the hub engages with the adapter. Pull up on the "L" adapter to ensure it is securely attached.
- 3 Repeat Steps 1 and 2 for "R" adapter.

**NOTE:** To remove adapter, push button on frame hub in, then lift the adapter up.



## To Secure Infant Car Seats



If using on a double stroller, keep car seat handle up to avoid interfering with other child.

- 1 Lock foot brake to keep stroller from rolling.
- 2 With one hand, grasp the infant car seat handle (in its upright, carrying position). With your other hand, grasp infant car seat near baby's feet. Gently position the infant car seat above infant car seat adapters so the baby faces the stroller handle.
- 3 Lower the infant car seat receptors onto the adapters. Push down firmly. Pull up on car seat to ensure it is securely attached on both sides.

**NOTE:** If you are using this adapter on a tandem stroller, in combination with our universal adapter (included with most tandems), always put the universal adapter in the mount position closest to the handle to avoid any interference between the car seats.

## To Remove Car Seats With Side Release Levers



- 1 Grip the sides of the car seat and engage the levers / buttons on each side of child seating area.
- 2 Carefully lift the car seat off the adapters.

**NOTE:** Do not try and remove the adapters and car seat together.

## To Remove Car Seats With Rear Release Handles



- 1 Squeeze release handle on rear of car seat and then lift off of adapters using carry handle.

## Care & Maintenance

- Clean with a damp cloth and wipe dry.
- When storing stroller with the infant car seat adapters attached, never stack other items on top of or in it; this may damage the adapters.



# MISE EN GARDE

La sécurité de votre enfant dépend de vous. La bonne utilisation de l'adaptateur de siège auto pour bébé peut uniquement être assurée si vous respectez ces instructions. **N'UTILISEZ PAS CET ADAPTATEUR DE SIÈGE AUTO POUR BÉBÉ AVANT D'AVOIR LU ET BIEN COMPRIS CES INSTRUCTIONS.**

## INFORMATIONS IMPORTANTES DE SÉCURITÉ :

- **NE LAISSEZ JAMAIS** votre enfant sans surveillance.
- Pour les poussettes doubles, **placez toujours le siège auto dans l'adaptateur avant, avant d'en placer un autre dans l'adaptateur arrière.** Quand vous retirez des enfants, retirez toujours d'abord le siège bébé de l'adaptateur arrière avant de retirer l'enfant placé à l'avant. Le non respect de cette consigne peut rendre la poussette instable ou la faire basculer.
- Lorsque vous utilisez ce produit, l'enfant doit être bien attaché dans le siège auto avec le harnais de celui-ci pour éviter qu'il ne tombe ou ne glisse et ne se blesse grièvement. Se reporter au manuel du siège pour une fixation correcte.
- **Assurez-vous que la poussette est entièrement dépliée et que l'adaptateur du siège auto est fermement fixé avant d'attacher votre siège auto de votre bébé.** Ceci empêche le pincement des doigts et les blessures occasionnées par le fléchissement de la poussette.

### Comment utiliser cet adaptateur avec le siège auto de votre bébé

- Pour s'assurer que le siège auto de l'enfant est correctement installé, vérifier les points suivants :
  - Il doit faire face à la personne qui pousse la poussette.
  - Il doit être fixé solidement à la poussette.
- **Transporter uniquement des enfants dont la taille et le poids sont compris dans les limites de votre siège auto pour bébés, tel qu'indiqué dans le manuel d'instructions fourni par le fabricant du siège auto.**
- **La liste des sièges auto pour bébés compatibles est disponible sur [ContoursBaby.com](http://ContoursBaby.com)**

Maxi-Cosi®, Nuna®, et Cybex® sont des marques déposées appartenant à leur propriétaire respectif. La marque n'est pas associée à Kolcraft Enterprises, Inc. et aucune autorisation en son nom n'est impliquée.



## Pour attacher l'adaptateur du siège auto pour bébés



- 1 Choisissez l'adaptateur sur lequel un « L » est indiqué. Alignez l'adaptateur « L » au-dessus du moyeu gauche du cadre, comme illustré. Il s'agit du côté gauche lorsque vous vous tenez derrière la poussette.

**REMARQUE :** les adaptateurs ne pourront se fixer correctement s'ils sont placés du mauvais côté.

- 2 Enfoncez l'adaptateur « L » sur le moyeu gauche du cadre jusqu'à ce que le bouton du moyeu s'enclenche dans l'adaptateur. Tirez sur l'adaptateur « L » pour vérifier qu'il est correctement fixé.
- 3 Répétez les étapes 1 et 2 pour l'adaptateur « R ».

**REMARQUE :** pour retirer l'adaptateur, enfoncez le bouton du moyeu du cadre, puis soulevez l'adaptateur.



## Pour fixer les sièges auto pour enfants



Lors de l'utilisation avec une poussette double, gardez la poignée du siège auto levée pour éviter de nuire à l'autre enfant.

- 1 Verrouillez les freins pour empêcher le déplacement de la poussette.
- 2 D'une main, prendre la poignée du siège auto (dans sa position droite de transport). De l'autre main, prendre le siège auto près des pieds du bébé. Placez soigneusement le siège auto pour bébés sur l'adaptateur de façon à ce que l'enfant soit face à la poignée de la poussette.
- 3 Abaissez les récepteurs du siège d'auto pour enfant pour les fixer à l'adaptateur. Poussez fermement vers le bas. Tirez sur le siège auto pour vérifier qu'il est correctement fixé des deux côtés.

**REMARQUE :** si vous utilisez cet adaptateur sur une poussette tandem, en combinaison avec notre adaptateur universel (inclus avec la plupart des tandems), toujours mettre l'adaptateur universel dans la position de montage la plus proche de la poignée pour éviter toute interférence entre les sièges auto.

## Pour retirer les sièges auto avec des leviers de dégagement latéraux



- 1 Saisissez les poignées latérales du siège auto et engagez les leviers ou les boutons de chaque côté du siège de l'enfant.
- 2 Soulevez le siège auto hors de l'adaptateur avec précaution.

**REMARQUE** : n'essayez pas de retirer l'adaptateur et le siège auto en même temps.

## Pour retirer les sièges d'auto avec des poignées de dégagement arrière



- 1 Appuyez sur les poignées de dégagement à l'arrière du siège auto, puis retirez-le de l'adaptateur en utilisant la poignée de transport.

## Entretien et nettoyage

- Nettoyer avec un chiffon humide et essuyer.
- Si vous rangez la poussette à laquelle sont fixés des adaptateurs de siège auto pour enfant, ne jamais y empiler d'autres objets, car cela pourrait endommager les adaptateurs.



# ADVERTENCIA

La seguridad de su hijo depende de usted. Para garantizar el uso adecuado del adaptador de silla infantil para el coche, deberá seguir estas instrucciones. **NO UTILICE EL ADAPTADOR DE SILLA INFANTIL PARA EL COCHE HASTA HABER LEÍDO ATENTAMENTE ESTAS INSTRUCCIONES.**

## **INSTRUCCIONES IMPORTANTES DE SEGURIDAD:**

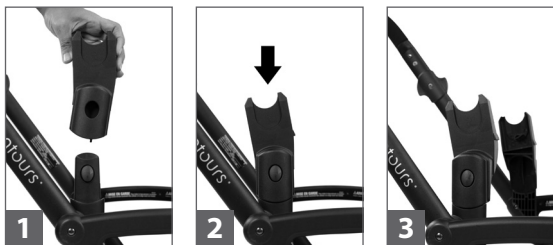
- **NUNCA** deje al niño sin vigilancia.
- En los cochecitos dobles, **ponga siempre el asiento para el coche en el adaptador delantero antes de colocar otro en el trasero.** Antes de sacar al niño que está delante, retire siempre primero al que esté en el asiento trasero. Si no lo hace, el cochecito podría perder estabilidad y volcar.
- Cuando utilice este producto, para evitar lesiones graves provocadas por caídas o deslizamientos, el bebé siempre debe estar sujeto a la silla infantil para el coche mediante el arnés del asiento del coche. Para obtener más información sobre el ajuste adecuado, consulte las instrucciones del asiento de seguridad.
- **Asegúrese de que el cochecito esté completamente desplegado y de que el adaptador esté bien sujeto antes de instalar la silla infantil para el coche.** De esa forma evitará las lesiones en los dedos y otras partes del cuerpo provocadas por una caída accidental del cochecito.

### **Instrucciones para el uso de este cochecito con su silla infantil para el coche**

- Para comprobar que la silla infantil para el coche esté correctamente instalada en el cochecito, asegúrese de que esté:
  - De frente a la persona que empuja el cochecito.
  - Firmemente fijada al cochecito.
- **Utilícelo únicamente para transportar a bebés que cumplan las limitaciones de tamaño y peso de la silla infantil para el coche que se indican en el manual de instrucciones proporcionado por su fabricante.**
- **Para obtener una lista de las sillas infantiles para el coche compatibles, visite [ContoursBaby.com](http://ContoursBaby.com)**

Maxi-Cosi®, Nuna® y Cybex® son marcas comerciales propiedad de sus respectivos dueños. No existe asociación alguna con Kolcraft Enterprises, Inc. ni cabe suponer ninguna clase de aprobación implícita por parte de la misma.

## Para fijar los adaptadores de silla infantil para el coche



- 1 Localice el adaptador con la letra «L». Alinee el adaptador «L» sobre el conector izquierdo del bastidor, tal y como se muestra en la imagen. Si usted está colocado detrás del cochecito, se encontrará a su izquierda.

**NOTA:** Si se colocan en el lado equivocado, los adaptadores no encajarán correctamente.

- 2 Presione el adaptador «L» en el conector izquierdo del bastidor hasta que el botón encaje en el adaptador. Tire del adaptador «L» para asegurarse de que esté bien sujeto.
- 3 Repita los pasos 1 y 2 para instalar el adaptador «R».

**NOTA:** Para quitar el adaptador, pulse el botón del conector del bastidor y, a continuación, tire del adaptador hacia arriba.



## Para fijar sillas infantiles para el coche



Si se utiliza en un cochecito doble, mantenga elevado el asiento para el coche para evitar chocar con el otro niño.

- 1 Para evitar que el cochecito se desplace sin control, accione el freno de parada.
- 2 Con una mano, agarre el asa de la silla infantil para el coche (en la posición vertical, de transporte). Con la otra mano, sujete la silla infantil para el coche agarrándola de la parte de los pies del bebé. Coloque suavemente la silla infantil para el coche sobre los adaptadores de modo que el bebé quede mirando hacia el manillar del cochecito.
- 3 Baje los receptores de la silla infantil para el coche sobre los adaptadores. Empuje con fuerza hacia abajo. Tire del asiento para el coche para asegurarse de que esté bien sujeto en ambos lados.

**NOTA:** Si utiliza este adaptador en un cochecito doble, además de nuestro adaptador universal (incluido en la mayoría de los cochecitos dobles), coloque siempre el adaptador universal en la posición de montaje más cercana al manillar para evitar cualquier choque entre los asientos para el coche.



## Para quitar los asientos para el coche con palancas de extracción laterales



- 1 Agarre los laterales del asiento para el coche y apriete las palancas o botones situados a ambos lados del mismo.
- 2 Saque cuidadosamente el asiento para el coche de los adaptadores.

**NOTA:** No intente quitar los adaptadores y el asiento para el coche juntos.

Para quitar los asientos para el coche con palancas de extracción en la parte posterior



- 1 Apriete la palanca de extracción situada en la parte posterior del asiento para el coche y desenganche los adaptadores levantando por el asa de transporte.

## Cuidado y mantenimiento

- Limpie con un paño húmedo y seque a continuación.
- Cuando guarde el cochecito con los adaptadores, no coloque nunca otros artículos encima o dentro de él, ya que podría dañarlo.

# **WARNHINWEIS**

Sie sind für die Sicherheit Ihres Kindes verantwortlich. Die richtige Verwendung des Autokindersitzadapters kann nur gewährleistet werden, wenn Sie diese Anweisungen befolgen. **LESEN UND VERSTEHEN SIE ERST DIESE ANWEISUNGEN, BEVOR SIE DEN AUTOKINDERSITZADAPTER VERWENDEN.**

## **WICHTIGE SICHERHEITSHINWEISE**

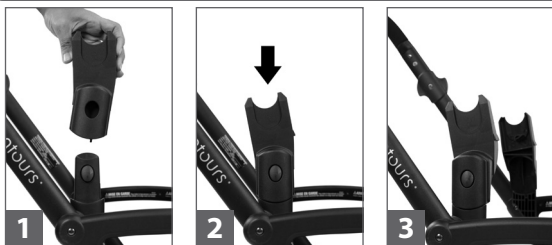
- **Lassen Sie das Baby NIEMALS unbeaufsichtigt.**
- Platzieren Sie bei Zweier-Kinderwagen **immer erst den Autositz im vorderen Adapter, bevor Sie einen zweiten im hinteren Adapter platzieren.** Wenn Sie die Kinder herausnehmen, nehmen Sie immer erst den Kinderautositz im hinteren Adapter heraus und dann den vorderen Kinderautositz. Wenn Sie das nicht tun, kann der Kinderwagen instabil werden und umkippen.
- Um Verletzungen durch Herausfallen oder -gleiten bei der Verwendung dieses Produktes zu vermeiden, muss das Kleinkind immer im Autokindersitz mit dem Autositzgeschirr gesichert werden. Lesen Sie die Anweisungen für den Kinderautositz, um diesen richtig einzustellen.
- **Achten Sie darauf, dass der Kinderwagen vollständig entfaltet und der Autositzadapter sicher eingerastet ist, bevor Sie Ihren Autokindersitz daran befestigen.** Dadurch werden das Einklemmen von Fingern und andere Verletzungen, die durch das Zusammenklappen des Kinderwagens verursacht werden können, verhindert.

### **So verwenden Sie diesen Adapter mit Ihrem Autokindersitz.**

- Um sicherzustellen, dass Ihr Autokindersitz richtig auf dem Kinderwagen befestigt ist, achten Sie darauf, dass er
  - der Person zugewandt ist, die den Kinderwagen schiebt.
  - sicher am Kinderwagen befestigt ist.
- **Transportieren Sie nur Kinder, die sich innerhalb der Größen- und Gewichtsbeschränkungen Ihres Autokindersitzes befinden, die Sie der Bedienungsanleitung des Autositzherstellers entnehmen können.**
- **Auf unserer Internetseite [ContoursBaby.com](http://ContoursBaby.com) steht Ihnen eine Liste mit kompatiblen Autokindersitzen der Marken zur Verfügung**

Maxi-Cosi®, Nuna® und Cybex® sind Handelsmarken der jeweiligen Eigentümer. Sie ist nicht mit Kolcraft Enterprises, Inc. verbunden und deren Genehmigung kann nicht vorausgesetzt werden.

## Autokindersitzadapter



- 1 Suchen Sie den Adapter, der mit einem „L“ markiert ist. Setzen Sie den „L“-Adapter auf den linken Stützen des Untergestells auf, wie in der Abbildung gezeigt. Wenn Sie hinter dem Kinderwagen stehen, ist es die linke Seite.

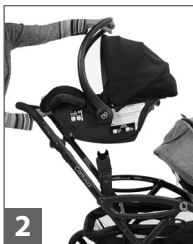
**HINWEIS:** Die Adapter passen nicht richtig, wenn sie auf der falschen Seite platziert werden.

- 2 Drücken Sie den „L“-Adapter auf den linken Stützen des Untergestells, bis der Knopf auf dem Stützen im Adapter einrastet. Ziehen Sie den „L“-Adapter hoch, um sich zu vergewissern, dass er sicher befestigt ist.
- 3 Wiederholen Sie die Schritte 1 und 2 mit dem „R“-Adapter.

**HINWEIS:** Um den Adapter abzunehmen, drücken Sie den Knopf auf dem Stützen des Untergestells ein und heben Sie den Adapter ab.



## So sichern Sie Autokindersitze



Wenn Sie den Adapter bei einem Zweier-Kinderwagen verwenden, lassen Sie den Griff des Autositzes aufrecht, damit er das zweite Kind nicht behindert.

- 1 Stellen Sie die Bremse fest, damit der Kinderwagen nicht wegrollt.
- 2 Greifen Sie den Griff des Autokindersitzes mit einer Hand (in der aufrechten Trageposition). Greifen Sie mit der anderen Hand den Autokindersitz am Fußende. Positionieren Sie den Autokindersitz vorsichtig oberhalb der Autokindersitzadapter, sodass das Baby mit dem Gesicht dem Griff des Kinderwagens zugewandt ist.
- 3 Senken Sie die Rezeptoren des Autokindersitzes auf die Adapter hinab. Drücken Sie sie kräftig hinein. Ziehen Sie den Autositz hoch, um sich zu vergewissern, dass er sicher befestigt ist.

**HINWEIS:** Wenn Sie diesen Adapter bei einem Tandem-Kinderwagen verwenden, in Kombination mit unserem Universal-Adapter (wird mit den meisten Tandems mitgeliefert), montieren Sie den Universal-Adapter immer in der dem Griff am nächsten liegenden Position, um zu vermeiden, dass sich die Autositze gegenseitig behindern.

## So nehmen Sie die Autositze mithilfe der seitlichen Lösehebel ab



- 1 Greifen Sie den Autositz an den Seiten und drücken Sie die Hebel/Knöpfe auf jeder Seite des Sitzbereichs für das Kind.
- 2 Heben Sie den Autositz vorsichtig von den Adaptern ab.

**HINWEIS:** Versuchen Sie nicht, die Adapter und den Autositz gemeinsam abzunehmen.

## So nehmen Sie die Autositze mithilfe der hinteren Lösegriffe ab



- 1 Drücken Sie den Lösehebel an der Rückseite des Autositzes und heben Sie den Sitz dann mithilfe des Tragegriffs von den Adaptern herunter.

## Pflege & Wartung

- Reinigen Sie die Adapter mit einem feuchten Tuch und reiben Sie sie dann wieder trocken.
- Wenn Sie den Kinderwagen mit den daran befestigten Autokindersitzadaptern abstellen, stapeln Sie niemals andere Objekte obenauf oder im Inneren. Dies könnte die Adapter beschädigen.

If you have a question about your product, please have the following available when you call:

- Product model number
- Date of manufacturing

Pour toute question au sujet de votre produit, veuillez avoir en main les informations suivantes lors de votre appel :

- Numéro de modèle du produit
- Date de fabrication

Cuando llame para aclarar sus dudas sobre un producto, tenga preparada la siguiente información:

- Número de modelo del producto
- Fecha de fabricación

Bei Fragen zu Ihrem Produkt halten Sie bitte die folgenden Informationen bereit, wenn Sie uns telefonisch kontaktieren.

- Produktmodellnummer
- Herstellungsdatum

Contours® - Europe

Windmolen 22

7609 NN Almelo

The Netherlands

+31 548 659096 / europe@contoursbaby.com

Model Number: \_\_\_\_\_

Date of Manufacture: \_\_\_\_\_