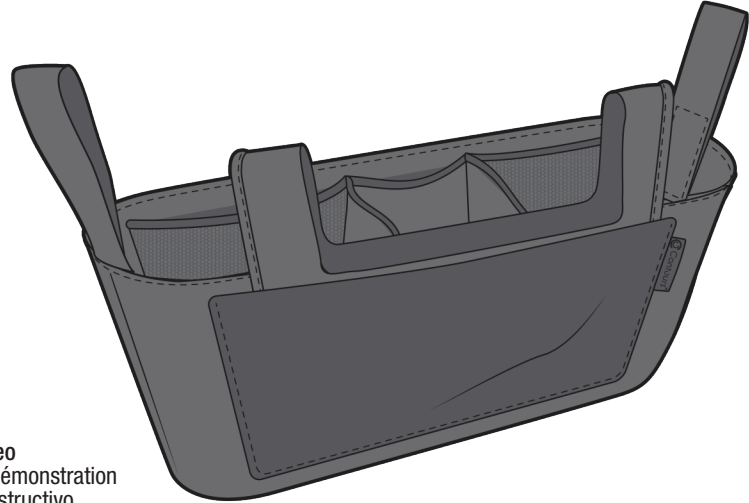




PARENT ORGANIZER

ACCESSORY FOR CONTOURS STROLLERS / ACCESSOIRE POUR POUSETTES CONTOURS
ACCESORIO PARA CARRIOLAS CONTOURS / ZUBEHÖR FÜR CONTOURS KINDERWAGEN / ΑΕΞΟΥΡΑΓ ΓΙΑ ΚΑΡΟΤΣΙΑ CONTOURS



Scan for instructional video
Rechercher une vidéo de démonstration
Escanear para ver vídeo instructivo
Nach Anleitungsvideo suchen
Σαρώστε για να δείτε ένα εκπαιδευτικό βίντεο

Model # / Modèle # : ZY072
A029 08/2020

IMPORTANT - READ CAREFULLY AND KEEP FOR FUTURE REFERENCE

WARNING

- DO NOT place hot liquids and/or open containers in this console.
- Hot liquids can burn your child!
- USA: DO NOT place more than 3 lb in this organizer to avoid tipping!
- Europe: DO NOT place more than 1 lb in this tray to avoid tipping!
- The infant car seat must always be installed in rear facing position on stroller when using the parent console.
- Only use accessories and/or replacement parts supplied by the manufacturer.
- For a full list of compatible Contours strollers, visit ContoursBaby.com

IMPORTANT - À LIRE ATTENTIVEMENT ET À CONSERVER POUR RÉFÉRENCE

MISE EN GARDE

- NE PAS placer de liquides chauds et/ou des contenants ouverts dans ce porte-gobelet.
- Les liquides chauds peuvent brûler votre enfant !
- États-Unis: NE PAS placer plus de 1,3 kg (3 L) dans cet organisateur pour éviter tout renversement !
- Europe: NE PAS placer plus de 0,45 kg (1 L) dans cet organisateur pour éviter tout renversement !
- Le siège d'auto pour bébé doit toujours être installé en position dos à la route sur la poussette lorsque vous utilisez la console parentale.
- Utiliser uniquement des accessoires ou pièces de rechange fournis par le fabricant.
- Pour une liste complète des poussettes Contours compatibles, visitez ContoursBaby.com

IMPORTANTE - LEA DETENIDAMENTE ESTAS INSTRUCCIONES Y GUÁRDELAS PARA CONSULTARLAS EN EL FUTURO

ADVERTENCIA

- NO lleve líquidos calientes y/o recipientes abiertos en esta consola.
- ¡Los líquidos calientes pueden quemar a su hijo/a!
- EE. UU.: NO coloque más de 1,3 kg de peso en esta organizador para evitar que se vuelque.
- Europa: NO coloque más de 0,45 kg de peso en esta organizador para evitar que se vuelque.
- El asiento infantil para automóvil siempre debe instalarse en la posición orientada hacia atrás en el cochecito cuando se usa la consola para padres.
- Utilice únicamente accesorios y/o piezas de repuesto suministrados por el fabricante.
- Para obtener una lista completa de las carritos Contours compatibles, visite ContoursBaby.com

WICHTIG - SORGFÄLTIG LESEN UND FÜR EINE SPÄTERE VERWENDUNG AUFBEWAHREN

WARNHINWEIS

- STELLEN SIE KEINE heißen Flüssigkeiten und/oder offene Behälter in diese Konsole.
- Heiße Flüssigkeiten können Verbrennungen bei Ihrem Kind verursachen!
- USA: BELASTEN SIE das Organizer NICHT mit mehr als 1,3 kg, um ein Kippen zu vermeiden!
- Europa: BELASTEN SIE das Organizer NICHT mit mehr als 0,45 kg, um ein Kippen zu vermeiden!
- Der Kindersitz muss bei Verwendung der Elternkonsole immer in der nach hinten gerichteten Position am Kinderwagen installiert werden.
- Verwenden Sie nur vom Hersteller geliefertes Zubehör und/oder gelieferte Ersatzteile.
- Eine Liste der kompatiblen Contours Kinderwagen finden Sie unter ContoursBaby.com

ΣΗΜΑΝΤΙΚΟ - ΔΙΑΒΑΣΤΕ ΠΡΟΣΕΚΤΙΚΑ ΚΑΙ ΚΡΑΤΗΣΤΕ ΓΙΑ ΜΕΛΛΟΝΤΙΚΗ ΑΝΑΦΟΡΑ

ΠΡΟΕΙΔΟΠΟΙΗΣΗ

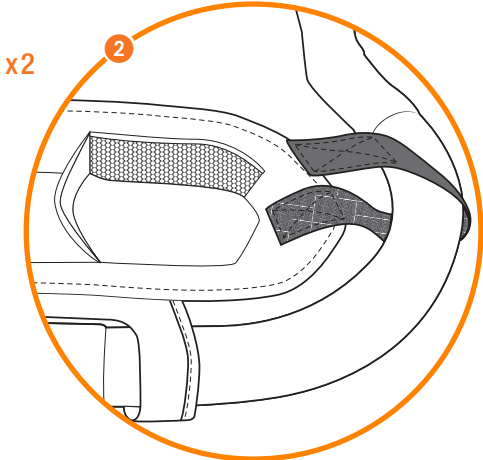
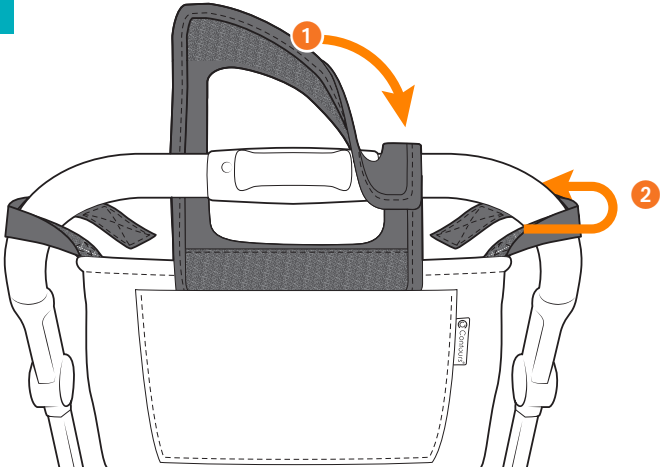
- ΜΗΝ βάζετε ζεστά υγρά ή/και ανοιχτά δοχεία πάνω σε αυτήν τη βάση
- Τα ζεστά υγρά μπορεί να προκαλέσουν έγκαυμα στο παιδί σας!
- ΗΠΑ: ΜΗΝ τοποθετείτε βάρος μεγαλύτερο από 3 lb πάνω στον δίσκο για να μην αναποδογυρίσει!
- Ευρώπη: ΜΗΝ τοποθετείτε βάρος μεγαλύτερο από 0,45 kg πάνω στον δίσκο για να μην αναποδογυρίσει!
- Το βρεφικό κάθισμα αυτοκινήτου πρέπει πάντα να τοποθετείται στην πίσω πλευρά του καροτσιού κατά τη χρήση της γονικής κονσόλας.
- Χρησιμοποιείτε μόνο τα αξεσουάρ ή/και τα ανταλλακτικά που προμηθεύει ή συνιστά ο κατασκευαστής.
- Για τη λίστα των συμβατών καροτσιών Contours, επισκεφτείτε τον ιστότοπο ContoursBaby.com.

TABLE OF CONTENTS

Warnings	2	Avertissements	2	Advertencias	2	Warnhinweise	3	Προειδοποιήσεις	3
Table of Contents	5	Table des matières	5	Índice	5	Inhaltsverzeichnis	5	Πίνακας περιεχομένων	5
1 Assembling Parent Organizer . . .	6	1 Assemblage de l'organiseur parent	6	1 Organizador de padres de ensamblaje	6	1 Zusammenstellen des übergeordneten Organizers	6	1 Συναρμολόγηση γονικής κονσόλας . . .	6
2 Removing Zip Off Pouch	7	2 Retrait de la pochette zippée . . .	7	2 Retirar la bolsa Zip Off	7	2 Reißverschlussbeutel entfernen . . .	7	2 Αφαίρεση θήκης με φερμουάρ	7
Care & Maintenance	8	Entretien et nettoyage	8	Cuidado y mantenimiento	8	Pflege und Wartung	8	Φροντίδα και Συντήρηση	8

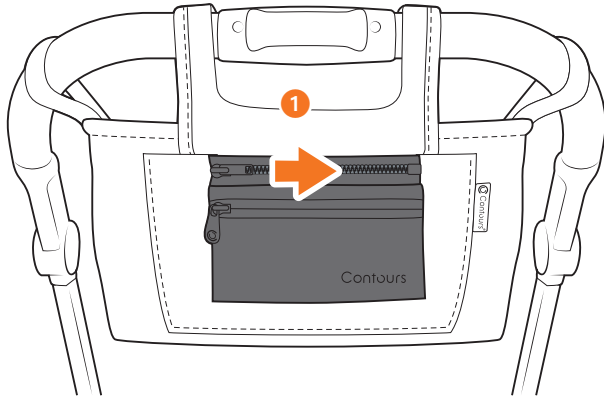
ASSEMBLING PARENT ORGANIZER

1-1

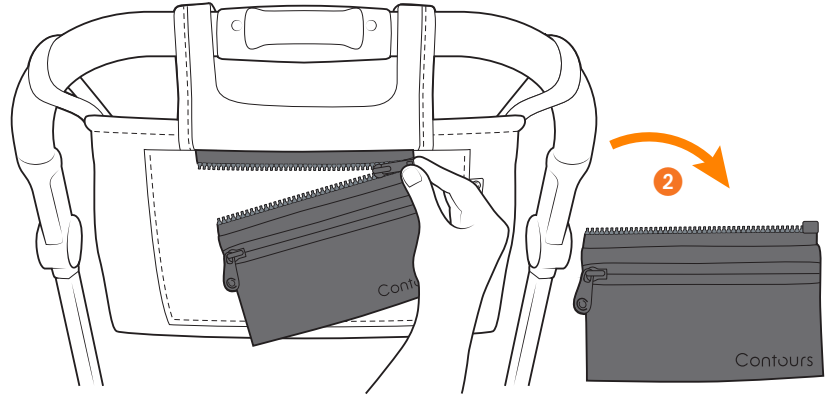


REMOVING ZIP OFF POUCH

2-1



2-2



CARE & MAINTENANCE

- Make sure all zippers and fasteners are closed before washing. Place in a laundry bag and machine wash in cold water with mild detergent on the gentle cycle. Line dry. Do not iron, use bleach or machine wash frequently.
- Periodically check for worn parts, torn materials or stitching.
- Assurez-vous que toutes les fermetures à glissière et attachées avant de laver le produit. Mettez dans un sac de blanchisserie et lavez à la machine à l'eau froide avec un détergent doux au cycle délicat. Faites sécher à plat. Ne le repassez pas, n'utilisez pas d'eau de Javel et ne le lavez pas souvent.
- Vérifiez régulièrement le produit pour y déceler des pièces usées ou déchirées ou des coutures défaits.
- Asegúrese de que todas las cremalleras y sujetadores estén cerrados antes de lavar. Póngala dentro de una bolsa y lávela en la lavadora con agua fría y detergente suave en un programa para prendas delicadas. No utilice la secadora. No la planche, no utilice lejía y no la lave a menudo en la lavadora.
- Revisar periódicamente si hay piezas desgastadas, materiales o costuras desgarrados.
- Stellen Sie sicher, dass alle Reißverschlüsse und Verschlüsse vor dem Waschen geschlossen sind. Stecken Sie die Trage in einen Wäschesack und waschen Sie sie mit kaltem Wasser und einem milden Waschmittel im Schonwaschgang. Trocknen Sie sie auf der Leine. Bügeln Sie sie nicht, verwenden Sie keine Bleiche und waschen Sie die Trage nicht häufig.
- Regelmäßig auf abgenutzte Teile, zerrissene Materialien oder Nähte überprüfen.
- Βεβαιωθείτε ότι όλα τα φερμουάρ και οι συνδετήρες είναι κλειστοί πριν το πλύσιμο. Τοποθετήστε σε μια σακούλα πλυντηρίου και πλύνετε στο πλυντήριο σε κρύο νερό με ήπιο απορρυπαντικό στον απαλό κύκλο. Ξηρά γραμμή. Μην σιδερώνετε, χρησιμοποιείτε συχνά λευκαντικό ή πλυντήριο ρούχων.
- Ελέγχετε περιοδικά το προϊόν για φθαρμένα σημεία, σχισμένα μέρη ή ραφές.

Contours® - North America
1100 W Monroe St
Chicago, IL 60607

1-888-226-4469
customerservice@contoursbaby.com

Contours® - Europe
Windmolen 22
7609 NN Almelo
The Netherlands
+31 548 659096
europe@contoursbaby.com