

Contours®  
1100 W Monroe St  
Chicago, IL 60607

1-888-226-4469  
customerservice@contoursbaby.com



Escanee para obtener  
instrucciones en español

Model / Modèle #: ZY077  
D003 07/2023

## ⚠️ WARNING

- Read all instructions before assembly and use of the changing pad light up accessory.
- Failure to follow these warnings and instructions could result in serious injury or death.
- For your child's safety, read the labels and the instructions before using product. • Keep instructions for future use. • Do not use changing pad light up accessory if it is damaged or broken. • For technical support, call 1-888-226-4469 or email customerservice@contoursbaby.com • Adult assembly required.

## ⚠️ CAUTION

To prevent battery leaks, which can burn skin and eyes: • Remove batteries when storing product for a long time. • Dispose of used batteries immediately. • Always replace the entire set of batteries at one time. • Never mix old and new batteries, or batteries of different brands or types.

**ICES-003** - This Class B digital apparatus complies with Canadian ICES-003. Operation is subject to the following two conditions: (1) this device may not cause harmful interference and (2) this device must accept any interference received, including interference that may cause undesired operation.

**PRODUCT REGISTRATION FOR SAFETY ALERT OR RECALL ONLY:** We will use the information to contact you only if there is a safety alert or recall for this product. We will not sell, rent or share your personal information. To register your product, please visit our online registration at [www.kolcraft.com/register](http://www.kolcraft.com/register)

## ⚠️ AVERTISSEMENT

- Lisez toutes les instructions avant d'assembler et d'utiliser l'accessoire lumineux du matelas à langer.
- Négliger de suivre les mises en garde et les instructions peut entraîner des blessures ou la mort de votre enfant. • Pour la sécurité de votre enfant, lisez les étiquettes et les instructions avant d'utiliser le produit.
- Conserver ces instructions pour une utilisation future. • N'utilisez pas l'accessoire lumineux pour matelas à langer s'il est endommagé ou cassé. • Pour obtenir du soutien technique, composez le 1 888 226-4469 ou envoyez un courriel à l'adresse customerservice@contoursbaby.com. • Doit être assemblé par un adulte.

## ⚠️ ATTENTION

Pour éviter les fuites de la batterie, qui peuvent brûler la peau et les yeux: • Retirez les piles lorsque vous stockez le produit pendant une longue période. • Jetez rapidement les piles usagées conformément aux lois et réglementations locales. • Remplacez toujours l'ensemble des piles en même temps. • Ne mélangez jamais des piles neuves et anciennes, ou des piles de marques ou de types différents.

**NMB-003** - Cet appareil numérique de la classe B est conforme à la norme NMB-003 du Canada. L'utilisation de ce dispositif est autorisée seulement aux conditions suivantes: (1) il ne doit pas produire de brouillage et (2) l'utilisateur du dispositif doit être prêt à accepter tout brouillage radioélectrique reçu, même si ce brouillage est susceptible de compromettre le fonctionnement du dispositif.

**ENREGISTREMENT DU PRODUIT UNIQUEMENT POUR RECEVOIR LES ALERTES À LA SÉCURITÉ OU LES AVIS DE RAPPEL:** Nous utiliserons ces renseignements seulement pour communiquer avec vous en cas d'alerte à la sécurité ou de rappel concernant ce produit. Nous ne vendons, ne louons ou ne partageons pas les informations personnelles. Pour enregistrer votre produit, veuillez consulter notre page d'enregistrement en ligne à l'adresse suivante : [www.kolcraft.com/register](http://www.kolcraft.com/register).

<b>PARTS INCLUDED:</b> • Light up Module • Adhesive Hook and Loop	<b>NEEDED:</b> • Phillips screwdriver • 3 "AA" batteries (not included)	<b>CARE &amp; MAINTENANCE:</b> • Wipe clean with a damp cloth and mild soap. • Do not submerge electronics.
<b>PIÈCES INCLUSES:</b> • Module d'éclairage • Crochet adhésif et boucle	<b>NÉCESSAIRE:</b> • Tournevis cruciforme • 3 piles "AA" (non inclus)	<b>ENTRETIEN ET MAINTENANCE:</b> • Nettoyer avec un chiffon humide et un savon doux. • Ne submergez pas les électroniques.

## BATTERY INSTALLATION / Mise en place des piles

1. Unscrew 2 battery door screws on bottom of unit.

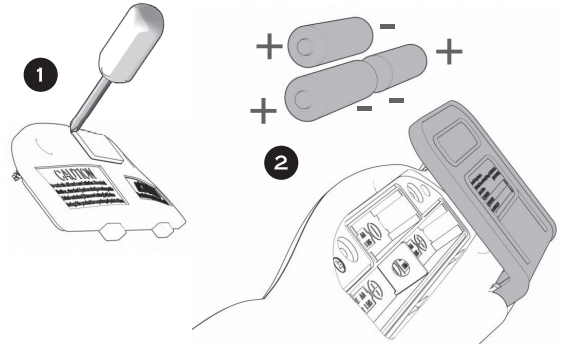
Dévisser les deux vis de la porte de piles sur la partie inférieure de l'appareil.

2. Insert new batteries as shown.

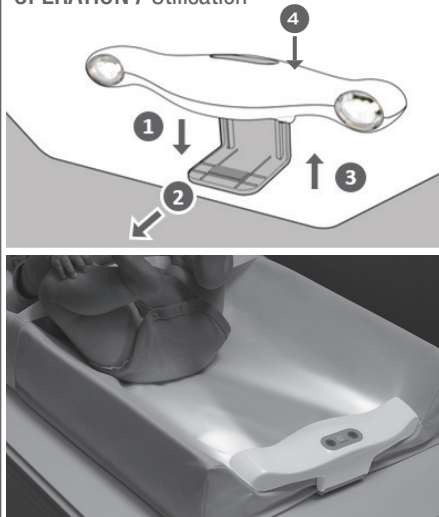
Replace battery door and tighten screws.

Insérer les nouvelles piles comme indiqué.

Remettre la porte de piles en place et visser les vis.



## OPERATION / Utilisation



Function	Action
<b>Attach to Pad</b>	1. Pull clamp down. 2. Slide onto end of pad. 3. Release clamp. 4. Push down.
<b>Turn lights ON</b>	Press "On/Off" Button - Lights turn OFF after 3 minutes - Or press button again to turn OFF
<b>Adjust brightness</b> (low / medium* / high) *new battery setting	Press "Brightness" Button - Setting at 'On' is last setting - Press again for next level setting
Fonction	Action
<b>Fixer au matelas</b>	1. Abaisser la lampe encliquetable. 2. Pousser vers l'extrémité du matelas. 3. Relâcher la lampe encliquetable. 4. Poussez vers le bas
<b>Allumer la lumière</b>	Appuyer sur le bouton « On/Off » - La lumière s'éteint après trois minutes. - Ou appuyer à nouveau sur le bouton pour l'éteindre.
<b>Régler la luminosité</b> (faible/moyenne*/élevée) *réglage avec une nouvelle pile	Appuyer sur le bouton « Brightness » (luminosité). - Dernier niveau de luminosité utilisé lors de l'activation de l'appareil. - Appuyer à nouveau pour obtenir le niveau de luminosité suivant.

## ENSURING OPTIMAL PERFORMANCE OF THE CONTOURS GLOWFLEX LIGHT UP ACCESSORY

<b>If the lights quickly flash 3 times and turn off:</b>	It is time to change the batteries.
<b>If the lights do not turn on as expected:</b>	Make sure that 3 new "AA" batteries that are working properly are installed correctly.
<b>For further assistance with your Light Up Accessory:</b>	Contact customer service at 1-888-226-4469 or customerservice@contoursbaby.com. See ContoursBaby.com for the most up to date instructions.
<b>To help keep the changing pad light snug &amp; secure:</b>	Attach the softer loop sticker to the bottom side of your changing pad, positioned to align with the hook sticker.

## Assurer le fonctionnement optimal de l'accessoire lumineux Contours GlowFlex

<b>Si la lumière clignote rapidement trois fois et s'éteint:</b>	Il est temps de changer les piles.
<b>Si la lumière ne s'allume pas comme prévu:</b>	Assurez-vous d'avoir bien mis en place trois piles « AA » neuves et en bon état de fonctionnement.
<b>Pour obtenir de l'aide supplémentaire avec votre accessoire lumineux:</b>	Communiquez avec le service clientèle en composant le 1 888 226-4469 ou par courriel à l'adresse customerservice@contoursbaby.com. Consultez le site ContoursBaby.com pour obtenir les instructions les plus récentes.
<b>Pour aider à garder la lumière du matelas à langer bien ajustée et sécurisée:</b>	Fixez l'autocollant à boucle plus souple sur le côté inférieur de votre matelas à langer, positionné pour s'aligner avec l'autocollant à crochet.